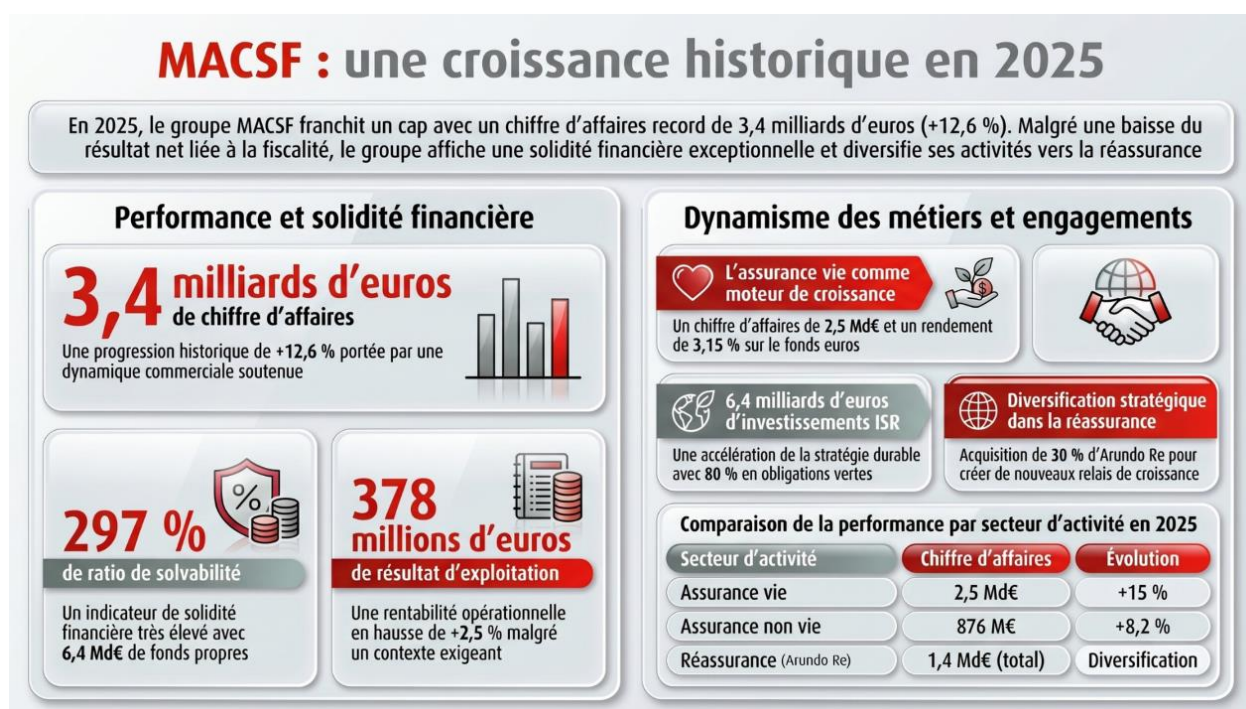


Résultats 2025

La MACSF franchit un nouveau cap avec 3,4 milliards d'euros de chiffre d'affaires

Avec un chiffre d'affaires record de 3,4 milliards d'euros en 2025, en progression de +12,6 %, le groupe MACSF franchit une nouvelle étape de son développement.

Portée par une dynamique commerciale soutenue, la croissance de l'épargne et une diversification stratégique dans la réassurance, la MACSF confirme l'exécution de son plan stratégique 2024-2026.



Une croissance commerciale historique et une rentabilité solide

La MACSF enregistre en 2025 **276 000 nouveaux contrats**, un niveau inédit d'affaires nouvelles (+7,2 %), tandis que le portefeuille global progresse de près de +4 %.

Le résultat d'exploitation atteint **378 millions d'euros** (+2,5 %), confirmant la capacité du groupe à maintenir une rentabilité élevée dans un environnement économique exigeant.

Le résultat net s'établit à **273 millions d'euros**, en recul de **9,1 %**, principalement en raison de la **hausse du taux d'impôt sur les sociétés** applicable aux très grandes entreprises.

Ce résultat, intégralement affecté aux fonds propres du groupe, renforce encore sa solidité financière :

- 4,6 milliards d'euros de fonds propres comptables,
- 6,4 milliards d'euros de fonds propres Solvabilité II,
- ratio de solvabilité de 297 %.



« La MACSF démontre qu'un modèle mutualiste peut conjuguer croissance, rentabilité et vision de long terme. Notre solidité financière nous permet d'investir durablement et d'accompagner les transformations profondes du monde de la santé et de l'assurance. » Stéphane Dessirier, directeur général du groupe MACSF

Assurance vie : un moteur majeur de développement

L'assurance vie constitue le principal levier de croissance du groupe en 2025 avec un chiffre d'affaires de **2,5 milliards d'euros** (+15 %).

La collecte en épargne et retraite progresse de **320 millions d'euros**, illustrant le succès de l'offre patrimoniale et de conseil développée par la MACSF auprès d'une clientèle diversifiée. Le portefeuille de contrats augmente de **+5 %**, avec une progression particulièrement marquée sur les solutions de retraite (**+11 %**).

Les placements en unités de compte atteignent **8,4 milliards d'euros**, soit **25,5 % des encours**, en hausse de **1,3 milliard d'euros** sur un an.

Le fonds en euros de la MACSF, valeur sûre reconnue depuis plusieurs décennies sur le marché, affiche en 2025 un rendement de **3,15 % net de frais**, demeurant l'un des moteurs de la collecte.

L'encours total en assurance vie s'élève désormais à **32,9 milliards d'euros**, en progression de **2 milliards d'euros** sur un an.

« Dans un contexte d'incertitude économique, la demande d'accompagnement patrimonial et de préparation de la retraite reste très forte. Notre stratégie consiste à conjuguer sécurité, performance et conseil personnalisé. » Guillaume Rosenwald, directeur général de MACSF épargne retraite

Assurance non vie : leadership confirmé sur la responsabilité professionnelle

Le chiffre d'affaires en assurance non vie atteint **876 millions d'euros**, en hausse de **+8,2 %**, soutenu par une croissance du portefeuille de **+3,5 %**.

En responsabilité civile professionnelle, cœur historique du groupe, la MACSF confirme son leadership avec une progression de **+7,4 %** du chiffre d'affaires.

Son expertise par spécialité médicale et paramédicale lui permet d'accompagner les professionnels de santé dès leur entrée dans la vie active et tout au long de leur carrière proposer des couvertures et un suivi inégalé sur le marché.

Investissements responsables : accélération de la stratégie ISR

La MACSF poursuit le développement de ses investissements responsables qui atteignent **6,4 milliards d'euros** à fin 2025.

80 % de ces montants sont investis en obligations vertes, représentant **26,6 %** des investissements obligataires du groupe.

Ces investissements ont progressé de **2,8 milliards d'euros en deux ans**, traduisant l'intégration croissante des enjeux environnementaux et sociétaux dans la stratégie financière.

Diversification stratégique dans la réassurance avec Arundo Re

En 2025, le consortium formé par la MACSF et SMABTP a finalisé l'acquisition de **100 % du capital d'Arundo Re**, marquant la sortie complète de la Caisse Centrale de Réassurance (CCR) du capital du deuxième réassureur privé français.

La MACSF détient désormais **30 % du capital** d'Arundo Re, qui a réalisé :

- **1,4 milliard d'euros de chiffre d'affaires,**
- **101 millions d'euros de résultat** en 2025.

« La MACSF se félicite de cette montée au capital au côté du groupe SMA BTP. »
Stéphane Dessirier, directeur général du groupe MACSF

Chiffres clés 2025

- **Chiffre d'affaires (hors Arundo Re) :** 3,4 Md€ (+12,6 %)
- **Résultat d'exploitation :** 378 M€ (+2,5 %)
- **Résultat net :** 273 M€
- **Fonds propres comptables :** 4,6 Md€
- **Fonds propres Solvabilité II :** 6,4 Md€
- **Ratio de solvabilité :** 297 %

Assurance vie

- CA : 2,5 Md€ (+15 %)
- Encours : 32,9 Md€
- UC : 25,5 % des encours
- Fonds euros : 3,15 % net

Assurance non vie

- CA : 876 M€ (+8,2 %)

Investissements ISR

- 6,4 Md€

A propos du groupe MACSF

Premier assureur des professionnels de santé, la MACSF (Mutuelle d'assurance du corps de santé français) est, depuis plus d'un siècle, au service de toutes les personnes exerçant une profession de santé en France. Elle emploie 1 700 collaborateurs et réalise un chiffre d'affaires de plus de 3 milliards d'euros. Fidèle à sa vocation de mutuelle professionnelle d'assurance, la MACSF assure les risques de la vie privée et professionnelle de plus d'un million de sociétaires et clients.

Pour en savoir plus : macsf.fr

Contacts presse :

Annie Cohen - 06 71 01 63 06 - annie.cohen@macsf.fr